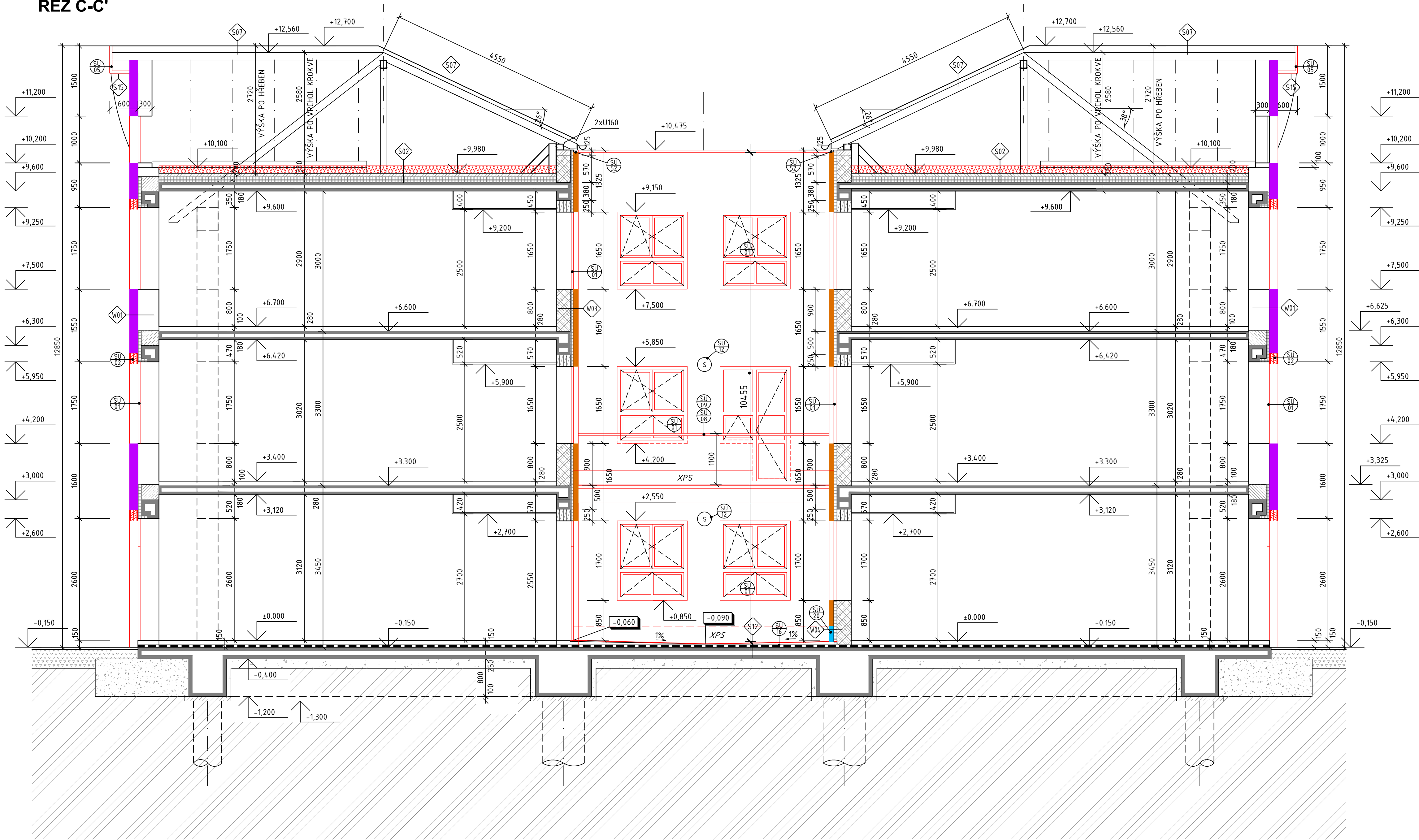


ŘEZ C-C'



LEGENDA MATERIÁLŮ

- ZDIVO TL 450 A 250 Z TVÁRNIC KINTHERM 44 P+D (1440/247/238) P10 NA MVC 2,5
- ZDIVO TL 100 Z ČHEL POROTHERM 6,5 P+D (65/372/238) P10 NA MVC 2,5
- ZDIVO Z TVÁRNIC KINTHERM 365 P+D (365/247/238) P15 NA M10
- ZDIVO Z TVÁRNIC POROTHERM 17,5 P+D (175/372/238) P10 NA MVC 2,5
- ZDIVO Z TVÁRNIC POROTHERM 60F (240/365/113) P15 NA M10
- ZDIVO Z TVÁRNIC POROTHERM CV 14 (140/290/140) P10 NA MVC 2,5
- ZDIVO Z CP plyných (290/140/65) P15 NA M10
- NASYPANÁ ZHUTNĚNÁ ZEMINA
- ŠTĚRKOPÍSEK ZHUTNĚNÝ NA 0,2 MPa
- ZEMINA
- ŽELEZOBETON
- PODKLADNÍ BETON
- PERLITBETON
- TEPELNÁ IZOLACE-POLYSTYREN
- TEPELNÁ IZOLACE-MIN.VLNA
- HYDROIZOLACE
- FASÁDNÍ MINERÁLNÍ VLNA, PODÉLNÁ VLÁKNA TL 180 mm, $\lambda=0,038 \text{ W/m}^2\text{K}^{-1}$
- FASÁDNÍ MINERÁLNÍ VLNA, PODÉLNÁ VLÁKNA TL 100 mm, $\lambda=0,038 \text{ W/m}^2\text{K}^{-1}$
- FASÁDNÍ MINERÁLNÍ VLNA, KOLMÁ VLÁKNA TL 180 mm, $\lambda=0,040 \text{ W/m}^2\text{K}^{-1}$
- TEPELNÁ IZOLACE Z XPS TL 180, 100 mm, $\lambda=0,035 \text{ W/m}^2\text{K}^{-1}$
- FOUKANÁ MINERÁLNÍ VLNA TL 160 mm, $\lambda=0,038 \text{ W/m}^2\text{K}^{-1}$

LEGENDA ČAR

- STÁVAJÍCÍ KONSTRUKCE
- NOVÁ, POPŘ. UPRAVENÁ KONSTRUKCE
- HRMOSVOD

LEGENDA SKLADEB

SKLADBA S02: PODLAHA PŮDNIHO PROSTORU (OBJEKT A)

- OCHRANNÁ DIFUZNÍ FÓLIE
- TL Z FOUKANÉ MN. VLNY ($\lambda=0,038 \text{ W/mK}$) 160 mm
- PROTIPRAŠNÝ NÁTĚR
- BETONOVÁ MAZANINA-KARI SÍŤ
- PE FÓLIE
- EXTRUDOVANÝ POLYSTYREN
- ŽB DESKA

SKLADBA S05: ZATEPLENÉ PODKROVÍ - ŠIKMÁ ČÁST

- BETONOVÉ TAŠKY
- LATĚ-KONTRALATĚ
- DIFUZNĚ PROPUSTNÁ FÓLIE TYVEK
- VZDUCHOVÁ MEZERA
- TEP. IZOL. G+H ISOVER - ISOPHEN
- PAROZÁBRANA DINUFORM
- SDK PODHLED + CD PROFIL + ZÁVĚS

SKLADBA S06: PLOCHA STŘECHA

- VRCHNÍ MODIF. ASFALTOVÝ PÁS
- PODKLADNÍ MODIF. ASFALTOVÝ PÁS 1-2x 10 mm
- EXPANZNÍ VRSTVA PERBITAGIT
- PERLITBETON
- PE FÓLIE/LEPENKA A400H
- EXTRUDOVANÝ POLYSTYREN
- STROPNÍ PANEL SPIROLL

SKLADBA S07: KROV NEZATEPLENÁ ČÁST

- BETONOVÉ TAŠKY BRAMAC
- LAŤOVÁNÍ + KONTRALATĚ
- DIFUZNĚ PROPUSTNÁ FÓLIE TYVEK
- KROKVE

SKLADBA S15: ŘÍMSA

- DŘEVĚNÁ PODKONSTRUKCE/VAZNÍK
- DESKA CETRIS
- POLYSTYREN
- STĚRKOVÁ-OMÍTKA
- CEMENTOTŘÍSKOVÁ DESKA
- LEPÍČÍ STĚRKA
- DESKY Z MINERÁLNÍ VLNY
- STĚRKOVÁ + VÝZTUŽNÁ VRSTVA
- SILIKONOVÁ TENKOVRSŤVA OMÍTKA

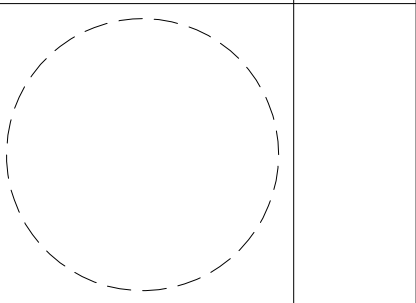
SKLADBA W01: OBVODOVÁ STĚNA 450 mm

- SILIKONOVÁ TENKOVRSŤVA OMÍTKA
- PENETRAČNÍ NÁTĚR
- STĚRKOVÝ TMEL S VÝZTUŽNOU VRSTVOU
- ZE SKLOTEXTILNÍ SÍŤOVINY
- TL Z DESEK FASÁDNÍ MN. VLNY ($\lambda=0,038 \text{ W/mK}$) 180 mm
- LEPÍČÍ A STĚRKOVÝ TMEL
- PENETRAČNÍ NÁTĚR
- FASÁDNÍ VÁPENOCEMENT. OM.
- KERAMICKÁ TVÁRNICE KINTHERM 44
- VNITŘNÍ OMÍTKA

LEGENDA STAVEBNÍCH ÚPRAV

- DEMONTÁŽ STÁVAJÍCÍHO DŘEVĚNÉHO OKNA/DVEŘÍ VČETNĚ PARAPETŮ
- NOVÉ PLASTOVÉ OKNO S IZOLAČNÍM TROJSKLEM, ZAPRAVENÍ OSTĚNÍ
- POŠUN OKNA NA LIC ZDIVA (VÝJMA OKEN 4.MP), NOVÝ KRAJOVÝ OKENÍ V NITŘNÍ I VNĚJŠÍ PARAPET
- DEMONTÁŽ STÁVAJÍCÍ ŽALUZIE V HORNÍ ÚROVNI OKNA
- NOVÉ VENKOVNÍ HLINIKOVÉ ŽALUZIE, SKRYTÁ MONTÁŽ V ÚROVNI NADPRAŽÍ
- DEMONTÁŽ OKAPOVÉHO SYSTÉMU Z TITANZINKU, PRVKY ZNOVU POUŽITÝ
- VÝMENA NEVÝHODUJÍCÍ PRVKŮ, SVODY BUDOU UPRAVENY
- OSAZENA NOVÁ KOLENA SVODŮ, POSUN LSP
- DEMONTÁŽ HRMOSVODNÉ SOUSTAVY NA FASÁDĚ OBJEKTU
- DEMONTÁŽ NA STŘEŠE POUZE V ČÁSTECH ÚPRAV ZBYLU PONECHAT
- NOVÉ PRVKY HRMOSVODU, PŘÍPADOBÍ ZATEPLENÍ, NÁPOJENÍ NA STÁVAJÍCÍ ČÁSTI
- DEMONTÁŽ KONSTRUKCE ŘÍMSY, PODKONSTRUKCI PONECHAT/OPRAVIT
- NOVÁ ŘÍMSA - (CEMENTOTŘÍSKOVÁ DESKA, MIN. VLNA, TENK. SILIK. OM.)
- DEMONTÁŽ KRAJOVÝCH BETONOVÝCH TAŠEK
- OSAZENÍ ZAVĚTNĚ LÍSTY, POLOŽENÍ NOVÉ SKLÁDANÉ BETONOVÉ KRYTINY NA OKRAJ
- DEMONTÁŽ PROSKLENÉ KONSTRUKCE ZIMNÍ ZAHRADY
- NOVÁ KONSTRUKCE ZIMNÍ ZAHRADY Z HLINIKOVÝCH PROFILŮ A IZOLAČNÍHO ZASKLENÍ
- DEMONTÁŽ CELÉ KONSTRUKCE ZABRADLÍ, PONECHÁNÍ PRVKŮ PRO NAVÁŘENÍ NOVÉHO ZABRADLÍ
- NOVÉ ZABRADLÍ OBDOBNE KONSTRUKCE, PLECHOVÁ VÝPLN, VÝŠKA 1200 mm - VIZ VÝPIS
- NOVÉ ZABRADLÍ OBDOBNE KONSTRUKCE, PLECHOVÁ VÝPLN, VÝŠKA 1200 mm - VIZ VÝPIS
- ZKRÁCENÍ/PRODLOUŽENÍ ZABRADLÍ S VÝPLNÍ VOJÍ ZATEPLOVACÍMU SYSTÉMU
- NOVÝ NÁTĚR DOJ. A NOVÉ ŽABOVÉ ZKROUVÁNÍ V PŘÍPADĚ NEPOZDOSTI ÚPRAV OSADIT NOVÝ DÍL
- DEMONTÁŽ ZÁMĚNKOVÉHO PRVKU A NAHRAZENÍ NOVÝM, POSUN NA LIC ZATEPLOVACÍHO SYSTÉMU
- PONECHÁNÍ VÝPLNÍ OTVORU, U ZATEPLOVANÉ STĚNY BUDE ZATEPLENO OSTĚNÍ OKNA, U OKEN NOVÝ VNĚJŠÍ PARAPET Z POZINK. LAKOVANÉHO PLECHU
- DEMONTÁŽ A ZPĚTNÁ MONTÁŽ PRVKU PO PŘEVĚDĚNÍ ZATEPLOVACÍHO SYSTÉMU
- KOTVENÍ PŘES ZATEPL. SYSTÉM. PŘÍPADNÁ ÚPRAVA PRVKU (PRODLOUŽENÍ, ZKRÁCENÍ)
- ODSTRANĚNÍ NESOUDRŽNÝCH ČÁSTÍ, OČISTĚNÍ POVRCHU, PŘÍPADNÉ DOPLNĚNÍ A SROVNÁNÍ POVRCHU VÁPENOCEMENTOVOU OMÍTKOU - PĚNĚTAKA, ŠTĚRKOVÁ A VÝZTUŽNÁ VRSTVA, NOVÁ TENKOVRSŤVA SILIKONOVÁ OMÍTKA
- ODESKÁNÍ KERAMICKÉHO OBLADU, VYROVNÁNÍ POVRCHU, VYSPRAVENÍ HYDROIZOLACE, POPŘ. NATAVENÍ NOVÉ Z ASF. PASU, ZATEPLENÍ SOKLU (XPS), DEKORATIVNÍ OMÍTKA - MARMOLIT
- PONECHÁNÍ PRVKU, KONSTRUKCE STŘECHY PŘÍSTŘEŠKU V FASÁDĚ SE ZACHOVÁ, PŘEVÉDE SE PŘÍPRAVA PRO ZATEPLENÍ, ZATEPLENÍ BUDE UKONČENO TĚSNĚ POD PRVKEM, POPŘ. VYTVOŘENÍ MINIMÁLNÍ ODSTUP
- VYBOURÁNÍ STÁVAJÍCÍ NAŠLAPNÉ VRSTVY PODLAHY
- LOKÁLNÍ VYROVNÁNÍ PODKLADU, NOVÁ HYDROIZOLAČNÍ STĚRKA
- MRAZUVZDORNÁ KER. DLAŽBA DO FLEXIBILNÍHO LEPIDLA, SOKL v=300 mm Z KER. DLAŽBY
- ROZEBRÁNÍ ZPEVNĚNÉ PLOCHY - ZÁMKOVÉ DLAŽBY, V ŠÍŘCE cca 750 mm
- VÝKOP DO HLUBOKY ZATEPLENÍ XPS (cca 400 mm)
- ZATEPLENÍ SOKLU POMOCÍ XPS (min. 300 mm NAD UTI)
- ZÁSYP VÝKOPU, ZHUTNĚNÍ, NOVÁ KLADEČÍ VRSTVA, ZPĚTNÁ POKLÁDKA ZÁMK. DLAŽBY
- ROZEBRÁNÍ OKAPOVÉHO CHODNÍKU - BETONOVÉ DLAŽBY
- VÝKOP š. cca 750 mm, DO HLUBOKY ZATEPLENÍ XPS (cca 400 mm)
- ZATEPLENÍ SOKLU POLYSTYRENNEM XPS (min. 300 mm NAD UTI), ZÁSYP VÝKOPU, ZHUTNĚNÍ, NOVÁ KLADEČÍ VRSTVA, ZPĚTNÁ POKLÁDKA BETON. DLAŽBY (VÝMENA POŠKOZENÝCH cca 20%)
- DEMONTÁŽ TITANZINKOVÉHO PLECHU
- NOVÁ SKLADBA PODLAHY TERASY S HYDROIZOLACÍ Z mPVC FOLIE A NAŠLAPNOU VRSTVOU Z WPC DESEK
- ODESKÁNÍ KERAMICKÉHO OBLADU SOKLU, VYROVNÁNÍ STĚNY ŠTĚRKOU
- ZATEPLENÍ SOKLU POMOCÍ POLYSTYRENU XPS (min. 300 mm NAD PODLAHU)
- OČISTĚNÍ, OŠKŘABÁNÍ OCELOVÉ PŘÍHRADKOVÉ KONSTRUKCE
- 2x NOVÝ BILÝ NÁTĚR, OČISTĚNÍ STÁVAJÍCÍ POLYKARBONÁTOVÉ STŘECHY
- VYBOURÁNÍ ZDĚNÉ PODEZDÍVKY POD ZIMNÍ ZAHRADOU, OPRAVA STÁVAJÍCÍ PODKLADNÍ DESKY A ZÁKLADU, VYROVNÁNÍ POVRCHU, DOPLNĚNÍ SKLADBY PODLAHY
- DEMONTÁŽ STÁVAJÍCÍ SESTAVY DŘEVĚNÉHO OKNA/DVEŘÍ V OBLOKOVÉ STĚNĚ
- NOVÁ HLINIKOVÁ SESTAVA OKEN / DVEŘÍ S IZOLAČNÍM TROJSKLEM, ZAPRAVENÍ OSTĚNÍ POSUN OKNA NA LIC ZDIVA, NOVÝ VNITŘNÍ I VNĚJŠÍ PARAPET
- PONECHÁNÍ DŘEVĚNÝ VĚTRACÍ OTVOR
- OČISTĚNÍ, REPARÁŽ POŠKOZENÝCH PRVKŮ, 2x NOVÝ NÁTĚR PRVKU
- NOVÝ OBLOKOVÝ VNĚJŠÍ PARAPET Z LAKOVANÉHO POZINKOVANÉHO PLECHU
- ZATEPLENÍ VÝTAHOVÉ ŠACHTY MINERÁLNÍ VLNOU H 100 mm
- NOVÉ OPLECHOVÁNÍ A ÚPRAVA STŘEŠNÍCH TAŠEK PŘÍLEHAJÍCÍ ŠIKMÉ STŘECHY
- DEMONTÁŽ TIČN KRYTINY, VYROVNÁNÍ CEMENT. MALTOU, SEP. TEXTILIE, HI FÓLIE Z mPVC
- ODSTRANĚNÍ STÁVAJÍCÍ NAŠLAPNÉ VRSTVY (TERACO A LEPÍČÍ VRSTVA)
- V SOKLOVÉ ČÁSTI min. 300 mm NAD ÚROVĚŇ PODLAHY KOLEM CELÉ LODŽIE OMÍTKA PŘEVÉDENA Z DEKORATIVNÍ OMÍTKY - MARMOLIT
- UKONČENÍ ZATEPLENÍ Z MINERÁLNÍ VLNY POD HRANOU PŘÍLEHAJÍCÍ ŠIKMÉ STŘECHY, UKONČENÍ OPLECHOVÁNÍM POD STŘEŠNÍM ŽLABEM. OPLECHOVÁNÍM PROVĚST NA PRINCIPU DETAILU PARAPETU OKNA.

RAZÍTKO/PODPIS



GARANT projekt s.r.o.
Staničkova 103/18, 602 00 Brno
IČ: 04722865, DIČ: C04722865
E-mail: info@garantprojekt.cz
mob.: 608 213 528
web: garantprojekt.cz

AUTORIZOVANÝ PROJEKTANT

ING. STANISLAV SMOLÍK
č. autorizace 1006132

HLAVNÍ INŽENÝR PROJEKTU

ING. STANISLAV SMOLÍK

VYPRACOVAL

ING. PAVEL VONDÁL

ČÍSLO ZAKÁZKY

DATUM

GP202212

07/2023

MĚŘÍTKO

STUPEŇ

1:50

DPS

- VEŠKERÉ PRVKY NA FASÁDĚ (TABULKY, ZNAČKY, SVĚTLA) BUDOU DEMONTOVÁNY

A PO ZATEPLENÍ ZPĚTNĚ NAHOTOVÁNY, POKUD NENÍ UVEDENO INAK

- TATO DOKUMENTACE JE AUTORSKÝM DÍLEM A MŮŽE BÝT UŽITA VÝHRADNĚ K

ÚČELU NA NÍ UVEDENÉMU A SMLUVNĚ DOHODNUTÉMU MEZI AUTOREM A OBJEDNATELEM

±0,000 = 420,200 m n. m. Bpv

NÁZEV PROJEKTU
Paprske - Snížení energetické náročnosti budovy

MÍSTO STAVBY
**K Čihadlu 679, 679 63 Velké Opatovice
p.č. 1760, k.ú. Velké Opatovice [779237]**

INVESTOR
Jihomoravský kraj, Žerotínovo nám. 449/3, 601 82 Brno

OBJEKT
S0 01 - Ústav sociální péče

ČÁST PROJEKTU
ARCHITEKTONICKO-STAVEBNÍ ŘEŠENÍ

NÁZEV
ŘEZ C-C' - NOVÝ STAV

ČÍSLO
N11

ČÍSLO
1:50

STUPEŇ
DPS